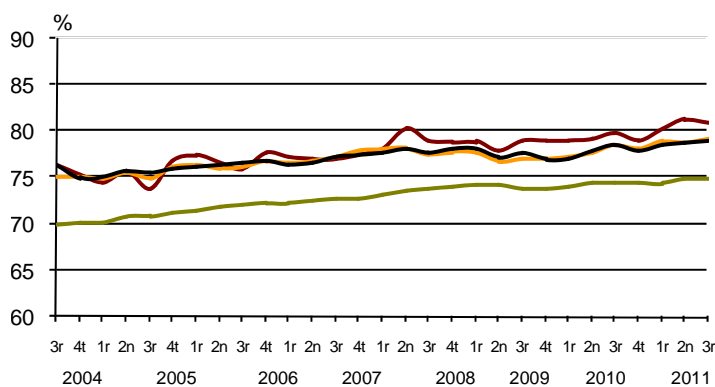


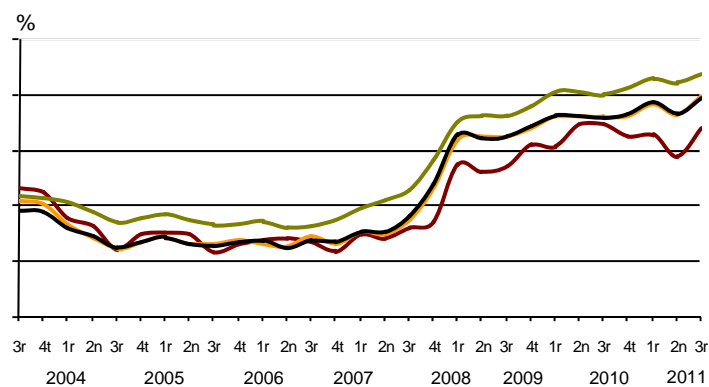
AVANÇ DE DADES ESTADÍSTIQUES DE LA CIUTAT DE BARCELONA
ENQUESTA DE POBLACIÓ ACTIVA
3r Trimestre 2011

	Nombre	Taxa variació interanual (%)	Taxa global (16 i més anys)	Taxa específica (de 16 a 64 anys)
Activitat	811.500	2,6%	62,3%	81,0%
Ocupació	676.400	2,9%	51,9%	67,3%
Atur	135.100	0,8%	16,7%	16,9%

Evolució de la taxa específica d'activitat a Barcelona i altres àmbits



Evolució de la taxa específica d'atur a Barcelona i altres àmbits



— Barcelona — Província — Catalunya — Espanya

— Barcelona — Província — Catalunya — Espanya

Font: Encuesta de Población Activa.INE

NOTA INFORMATIVA

més informació a: **Centre de Documentació Estadística (C. Llacuna, 161 3^a pl.)**

o a internet:

www.bcn.cat/estadistica/catala/dades/ttreball/epa/epa3/