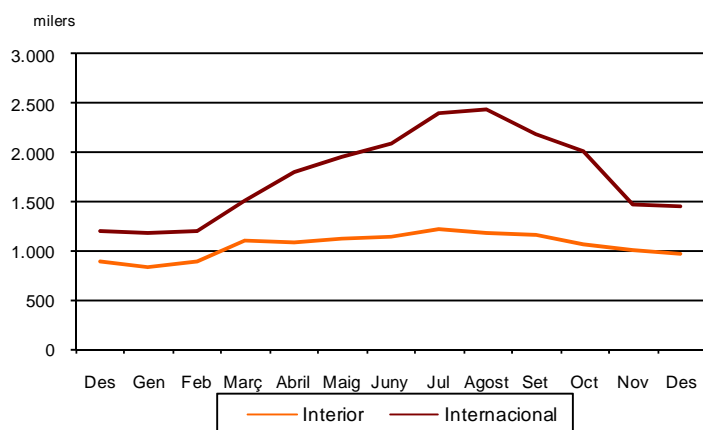


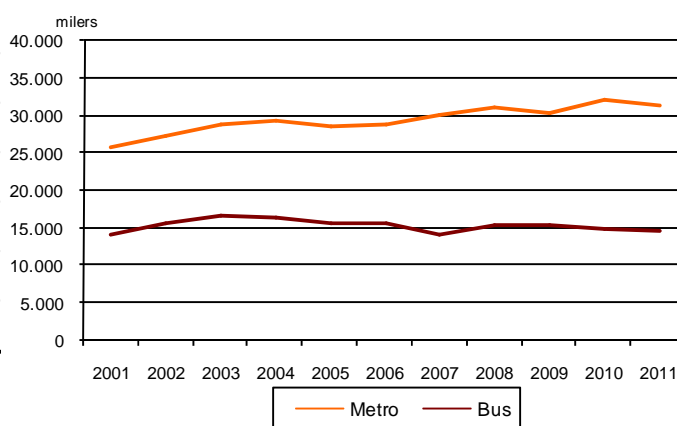
AVANÇ DE DADES ESTADÍSTIQUES DE LA CIUTAT DE BARCELONA  
MOVIMENT DE PASSATGERS SEGONS MITJÀ DE TRANSPORT  
DESEMBRE 2011

Desembre 2011	Passatgers (milers)	% Taxa variació Interanual
<b>Transport Públic</b>		
Total Metro	31.185	-2,8
Total Autobus	14.638	-0,9
<b>Aeroport de Barcelona</b>		
Total	2.425	16,8
Interior	968	10,5
Internacional	1.457	21,4
Línia Barcelona-Madrid	247	12,4
<b>Port de Barcelona</b>		
Total	110	-12,1
Ferris línia regular	43	-12,9
Creuers turístics	67	-11,6

Evolució de passatgers a l'Aeroport de Barcelona. 2010-2011



Evolució de passatgers de Metro i Bus Desembre 2001-2011



**NOTA INFORMATIVA**

més informació a: **Centre de Documentació Estadística (c/ Llacuna 161 3ª pl) tf: 93 2918910**

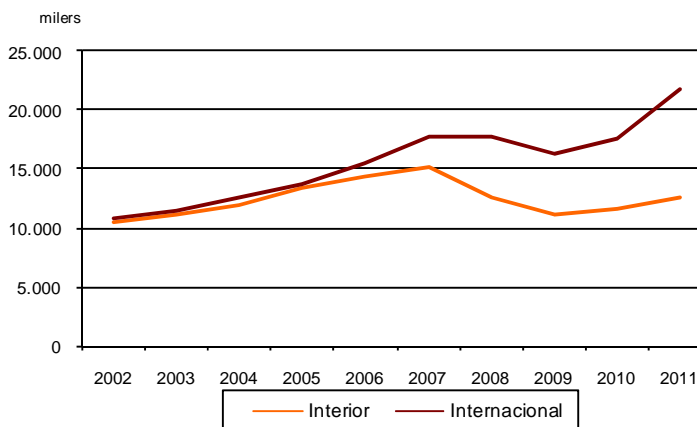
Tota aquesta informació es pot consultar a la següent adreça d'internet:

[www.bcn.cat/estadistica/catala/dades/transport](http://www.bcn.cat/estadistica/catala/dades/transport)

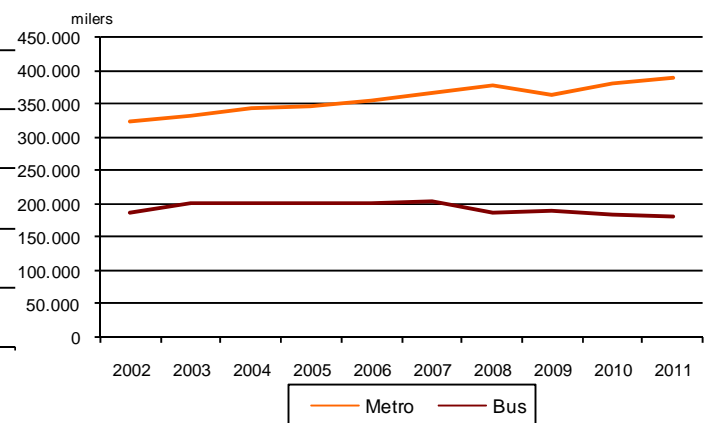
AVANÇ DE DADES ESTADÍSTIQUES DE LA CIUTAT DE BARCELONA  
 MOVIMENT DE PASSATGERS SEGONS MITJÀ DE TRANSPORT  
 ANY 2011

Any 2011	Passatgers (milers)	% Taxa variació Interanual
<b>Transport Públic</b>		
Total Metro	388.976	2,0
Total Autobus	181.676	-0,9
<b>Aeroport de Barcelona</b>		
Total	34.399	17,8
Interior	12.684	9,0
Internacional	21.715	23,6
Línia Barcelona-Madrid	3.130	1,9
<b>Port de Barcelona</b>		
Total	3.827	11,1
Ferris línia regular	1.170	6,7
Creuers turístics	2.657	13,2

Evolució de passatgers a l'Aeroport de Barcelona. 2002-2011



Evolució de passatgers de Metro i Bus Desembre 2002-2011



**NOTA INFORMATIVA**

més informació a: **Centre de Documentació Estadística (c/ Llacuna 161 3ª pl) tf: 93 2918910**

Tota aquesta informació es pot consultar a la següent adreça d'internet:

[www.bcn.cat/estadistica/catala/dades/transport](http://www.bcn.cat/estadistica/catala/dades/transport)