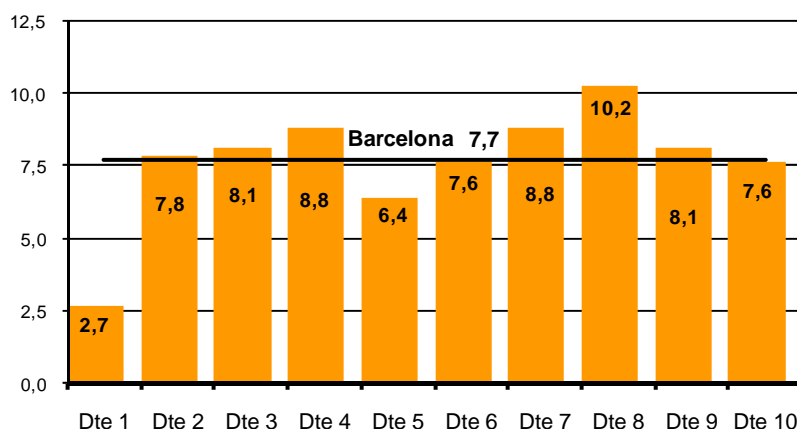


AVANÇ DE DADES ESTADÍSTIQUES DE LA CIUTAT DE BARCELONA
ESTIMACIÓ DE L'ATUR REGISTRAT PER DISTRICTES.
DESEMBRE 2011

Districte	Total		Homes		Dones	
	Nombre	%	Nombre	%	Nombre	%
Barcelona	108.624	100,0	56.042	100,0	52.582	100,0
1. Ciutat Vella	9.941	9,2	6.028	10,8	3.913	7,4
2. Eixample	15.470	14,2	7.620	13,6	7.850	14,9
3. Sants-Montjuïc	12.976	11,9	6.667	11,9	6.309	12,0
4. Les Corts	4.308	4,0	2.077	3,7	2.231	4,2
5. Sarrià- Sant Gervasi	5.433	5,0	2.532	4,5	2.901	5,5
6. Gràcia	7.488	6,9	3.635	6,5	3.853	7,3
7. Horta- Guinardó	11.678	10,8	5.914	10,6	5.764	11,0
8. Nou Barris	13.880	12,8	7.504	13,4	6.376	12,1
9. Sant Andreu	10.700	9,9	5.409	9,7	5.291	10,1
10. Sant Martí	16.748	15,4	8.654	15,4	8.094	15,4
No Consta	2	0,0	2	0,0	0	0,0

Taxa variació interanual l'atur registrat per dte. Desembre 2010- Desembre 2011 %



NOTA INFORMATIVA

més informació a: Centre de Documentació Estadística (Llacuna 161, 3ª pl) tf: 93 2918910

Tota aquesta informació es pot consultar a la següent adreça d'internet:

www.bcn.cat/estadistica/catala/dades/ttreball/mov_lab/atur/ sexe , edat , nacionalitat / dte

Estimació pròpia de l'atur registrat per districtes a partir de les dades per codi postal facilitades pel Departament 'Empresa i Ocupació de la Generalitat de Catalunya