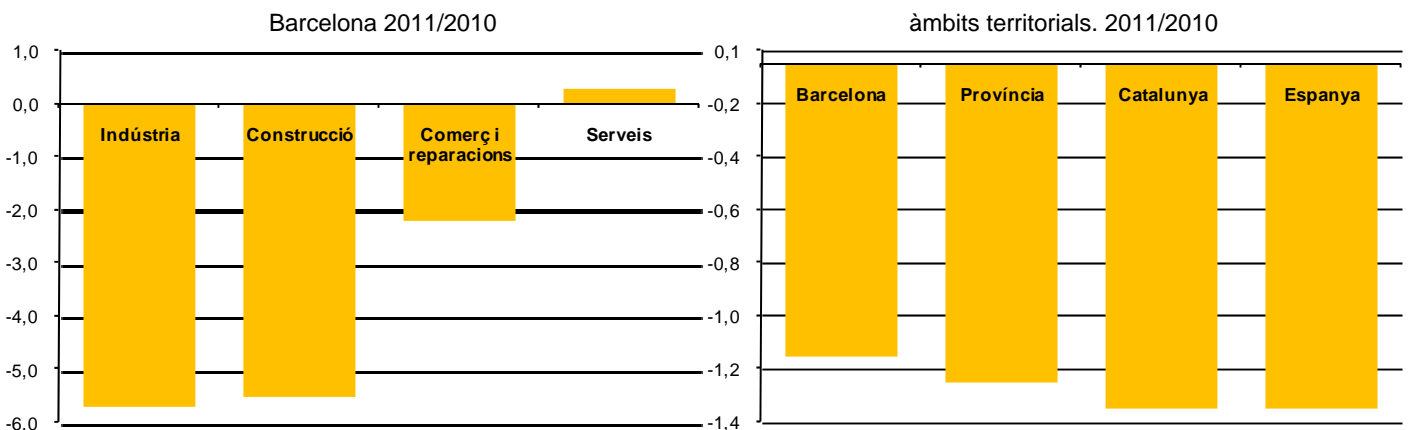


AVANÇ DE DADES ESTADÍSTIQUES DE LA CIUTAT DE BARCELONA
 NOMBRE D'EMPRESSES I ESTABLIMENTS A LA CIUTAT DE
 BARCELONA. DIRCE. GENER 2011

	Empreses		Establiments	
	Nombre	% Taxa increment interanual	Nombre	% Taxa increment interanual
Total	174.926	-1,1	204.553	-0,7
Indústria	7.163	-5,7	7.650	-6,1
Construcció	17.812	-5,5	19.804	-4,3
Comerç i reparacions	34.778	-2,2	44.874	-1,0
Serveis	115.173	0,3	132.225	0,2
Sense assalariats	103.478	0,6	119.215	1,2
De 1 a 19 assalariats	66.880	-3,4	79.872	-3,6
De 20 a 99 assalariats	3.540	-2,4	4.563	-0,5
Més de 100 assalariats	1.028	-2,3	903	-1,6
Persones físiques	76.899	-1,9	88.991	-1,6
Societats anònimes	9.298	2,6	15.174	1,5
Societats limitades	68.340	-1,0	77.979	-0,5
Altres formes	20.389	0,4	22.409	0,4
Barcelona	174.926	-1,1	204.553	-0,7
Província Barcelona	453.485	-1,2	503.385	-0,8
Catalunya	601.801	-1,3	672.149	-1,0
Espanya	3.250.576	-1,3	3.655.457	-1,1

Taxa d'increment interanual d'empreses per sectors econòmics.

Taxa d'increment interanual del nombre d'empreses per àmbits territorials. 2011/2010



NOTA INFORMATIVA

més informació: **Centre de Documentació Estadística (c/ Llacuna 161 3ª pl) tf: 93 2918910**

Tota aquesta informació es pot consultar a la següent adreça d'internet:

www.bcn.cat/estadistica/catala/dades/DIRCE