



## Una nova promoció d'habitatge protegit al 22@ inicia les obres

---

- La cooperativa 'Habitatge Entorn' posa la primera pedra dels 58 nous habitatges amb protecció oficial que s'ubiquen al carrer de Pujades, 145-155 (el Poblenou)
- Amb aquesta nova promoció ja són prop de 400 habitatges protegits fets a la ciutat gràcies a la col·laboració entre l'Ajuntament de Barcelona i CCOO

**Barcelona, 25 de març de 2010**

**Ajuntament  de Barcelona**

**CCOO**  
comissió obrera  
nacional de catalunya

 **Habitatge  
Entorn**

# 58 nous habitatges protegits, fruit de la col·laboració entre l'Ajuntament i la cooperativa sindical

El delegat d'Habitatge de l'Ajuntament de Barcelona, Antoni Sorolla i el secretari general de CCOO (Comissió Obrera Nacional de Catalunya), Joan Carles Gallego, **presidiran avui, 25 de març de 2010**, l'acte de col·locació de la primera pedra de la promoció de 58 nous habitatges amb protecció oficial ubicats al carrer de Pujades, 145-155, al barri del Poblenou, al districte de Sant Martí.



Fig. 1 Ubicació de la promoció dins l'àmbit 22@.

Aquesta promoció, integrada en el Programa del Pla d'Habitatge que impulsa l'Ajuntament de Barcelona, és una mostra més de l'estreta col·laboració endegada entre el consistori i CCOO per impulsar més habitatge protegit arreu de la ciutat. En aquest cas en concret, el sòl en propietat municipal va ser venut a la cooperativa 'Habitatge Entorn, SCCL'.

El projecte ha estat redactat pels arquitectes Ernest Compta i Raül Benítez, i l'empresa constructora que els edificarà és Agrupación Guinovart Obras y Servicios Hispania.

Els 58 pisos que es comencen a construir, tenen 3 dormitoris, i una superfície mitjana de 83,75 m<sup>2</sup> útils. Tots ells tenen inclouen en el preu final una plaça d'aparcament i un traster.

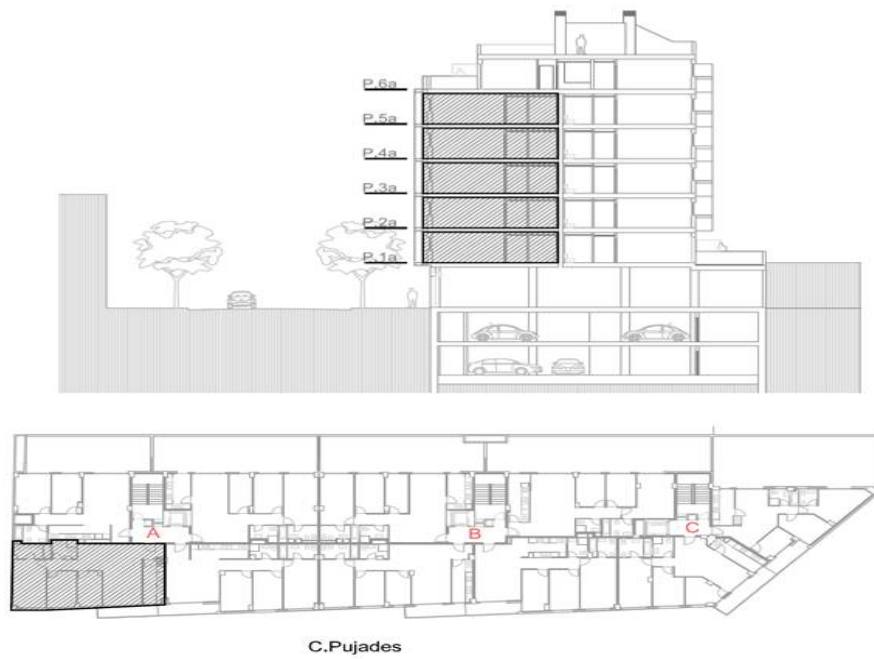


Fig. 2. Habitatge tipus

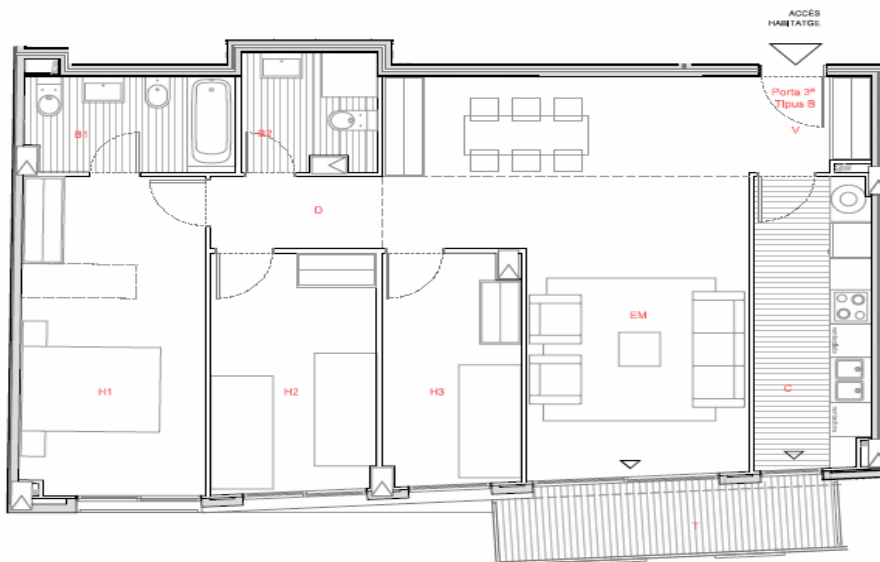


Fig. 3. Secció de l'edifici i planta tipus

## ■ 395 habitatges protegits

La col·laboració en la promoció d'habitatge protegit entre l'Ajuntament de Barcelona i CCOO té ja una llarga trajectòria, amb antecedents importants a les promocions lliurades a finals dels anys 90 (Gran Via/ Front Marítim).

En els darrers anys, i fruit de diversos convenis de col·laboració, s'han afegit d'altres promocions ubicades en diferents districtes de la ciutat (Illa C2-Fòrum (67), a Sant Martí; Vallbona-Oristà (72), a Nou Barris; i Illa Robadors (38), a Ciutat Vella), sumant un total de gairebé 400 habitatges protegits a la ciutat impulsats per la cooperativa i l'Ajuntament.

La d'avui, és la vuitena promoció de la cooperativa a la ciutat.

**Promoció:  
c/ Pujades,  
145-155**

